

## 강원문화예술지원사업 공모

# 활동실적 증빙자료 첨부 가이드

본 자료는 지원신청단체(인) 여러분의 행정 편의를 돕기 위해 제작되었습니다.

자료는 지원신청단체가 '강원문화재단'임을 가정하여 작성되었으며,

예시로 사용된 날짜(년, 월, 일)는 최근 실적이 아닐 수 있습니다.

자료를 참고하시더라도 각 사업별 공모 요강을 반드시 꼼꼼히 확인해 주시기 바랍니다.

# 첨부 가이드 목차

- 1 홍보물 첨부**  
인쇄물 (포스터, 팸플릿 등)  
보도기사
- 2 결과물 첨부**  
영상(링크 첨부)  
사진(1개 행사당 5장 이내)
- 3 발간물 첨부**  
표지, 목차, 발행일 확인면 등
- 4 시각분야 포트폴리오 첨부**  
지정양식 또는 포트폴리오
- 5 활동실적 자료 첨부 시  
유의사항**

# 홍보물 첨부 (\*인쇄물 - 포스터, 팸플릿 등)



## ✓ 체크표시 확인

행사명, 일시, 주최/주관 등 행사정보가  
확인 가능한 자료 첨부

\*행사정보가 육안으로 확인되지 않을 경우 불인정함

## 홍보물 첨부 (\*보도기사)

<https://www.sportsseoul.com/news/read/1352585?ref=naver>

강원문화재단, 강원 의 일과 주제가 담긴 국악창작곡 4곡 선정

입력 2023-09-25 12:22:18



2023 강원작품개발 지원 창작공모 [강원별곡] 최우수상 진주영 '어이도 산호' 우수상 김청림 '화무(花舞)', 장려상 김다원 '설악산 공룡 능선을 오르다', 서홍준 '무릉도원'



### ✓ 체크표시 확인

제목 또는 본문에서 지원신청단체(인), 행사명이 확인 가능한 스크린샷 및 사이트 주소링크 첨부

\*보도기사 링크가 없는 경우 첨부한 자료(스크린샷)에서 보도매체명과 발행날짜가 명확히 확인 가능해야 함



## 홍보물 첨부 (\*지면 자료만 있을 경우)

2024년 11월 6일(수) / 강원일보 / 20면 게재



### ✓ 체크표시 확인

지면 자료를 사진으로 찍거나 스캔하여 첨부

\*자료의 제목 또는 본문에서 지원신청단체(인), 행사명 확인 가능해야 함

### ✓ 체크표시 확인

보도매체, 발행날짜는 지정양식에 별도로 작성

\*첨부한 지면 자료에서 해당 정보가 확인될 경우

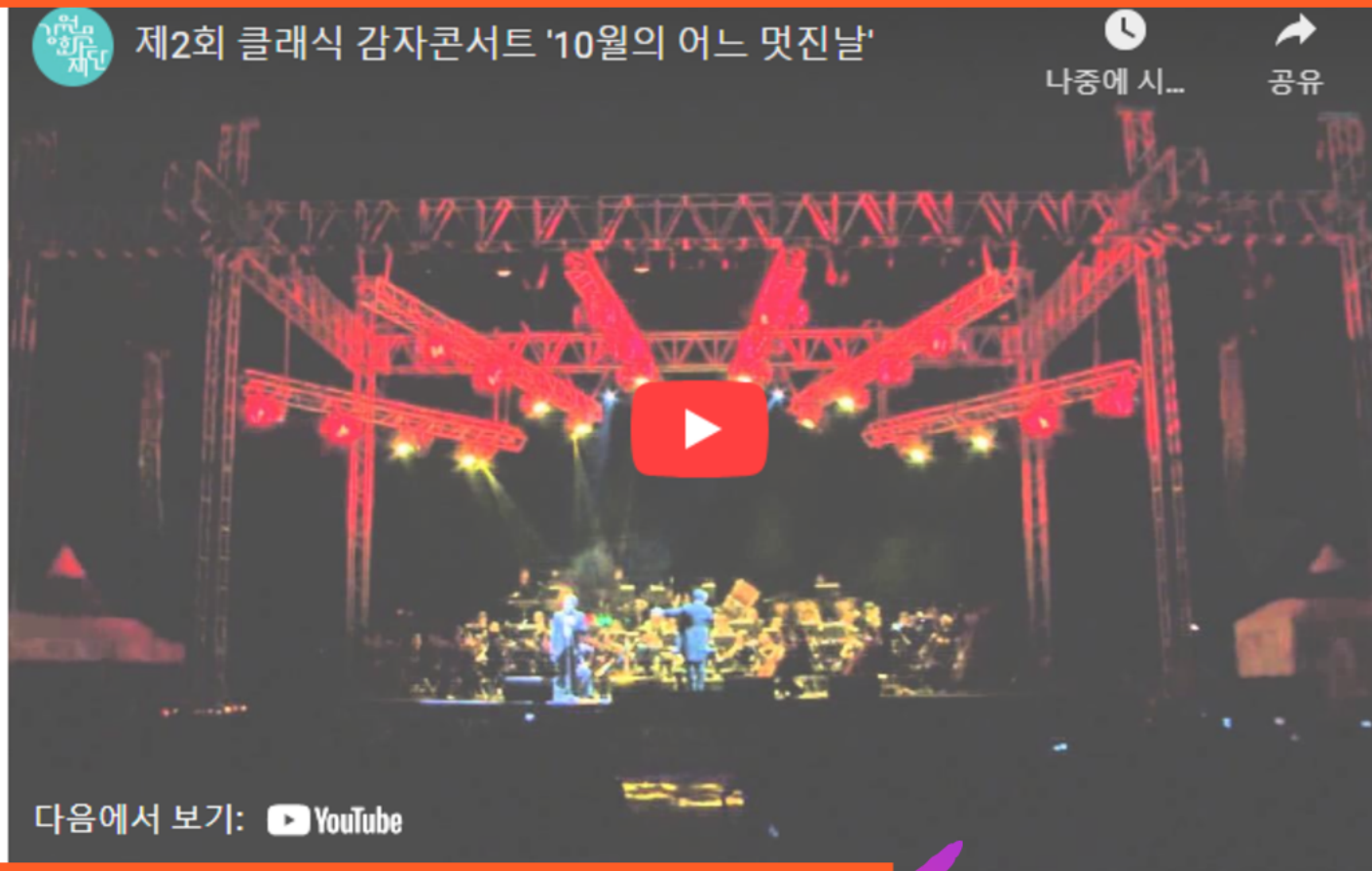
생략 가능함



# 2-1

## 결과물 첨부 - 영상 (\*지정양식내 링크 형태로 첨부)

[HTTPS://YOUTU.BE/-PH0LR5BPJ8?SI=-A\\_100AYM3CTJBGY](https://youtu.be/-PH0LR5BPJ8?si=-A_100AYM3CTJBGY)



2013년도 강원문화재단 문화예술기획지원사업

- 공연명 : 클래식 감자콘서트(Classic GAMJA Concert)
- 일 시 : 2013. 10. 5(토) 19:00~20:00
- 장 소 : 강원도 양양 송이축제 특설무대
- 연 주 : 감자페스티벌오케스트라(GAMJA Festival Orchestra)
- 지 휘 : 박정덕

### ✓ 체크표시 확인

지정양식에 반드시  
링크 형태로 첨부

### ✓ 체크표시 확인

첨부한 영상 링크 연결 시  
행사명, 일시, 주최/주관 등  
행사정보가 확인 가능해야 함

\*공연분야의 경우 영상 1건 필수 첨부

## 결과물 첨부 - 영상 (\*영상에서 행사정보 확인 불가시)



강원문화재단은 오는 4일 저녁 7시 30분 철원실내체육관에서 DMZ세계생태평화공원 유치 염원 감자콘서트를 연다.

공연은 테너 신동원, 소프라노 김은경이 베르디의 오페라 리골레토 중 '여자의 마음'과 통일의 염원을 담은 우리 가곡 '그리운 금강산' 등으로 꾸며진다. 연주는 이종진 지휘자가 이끄는 춘천시향이 맡는다.

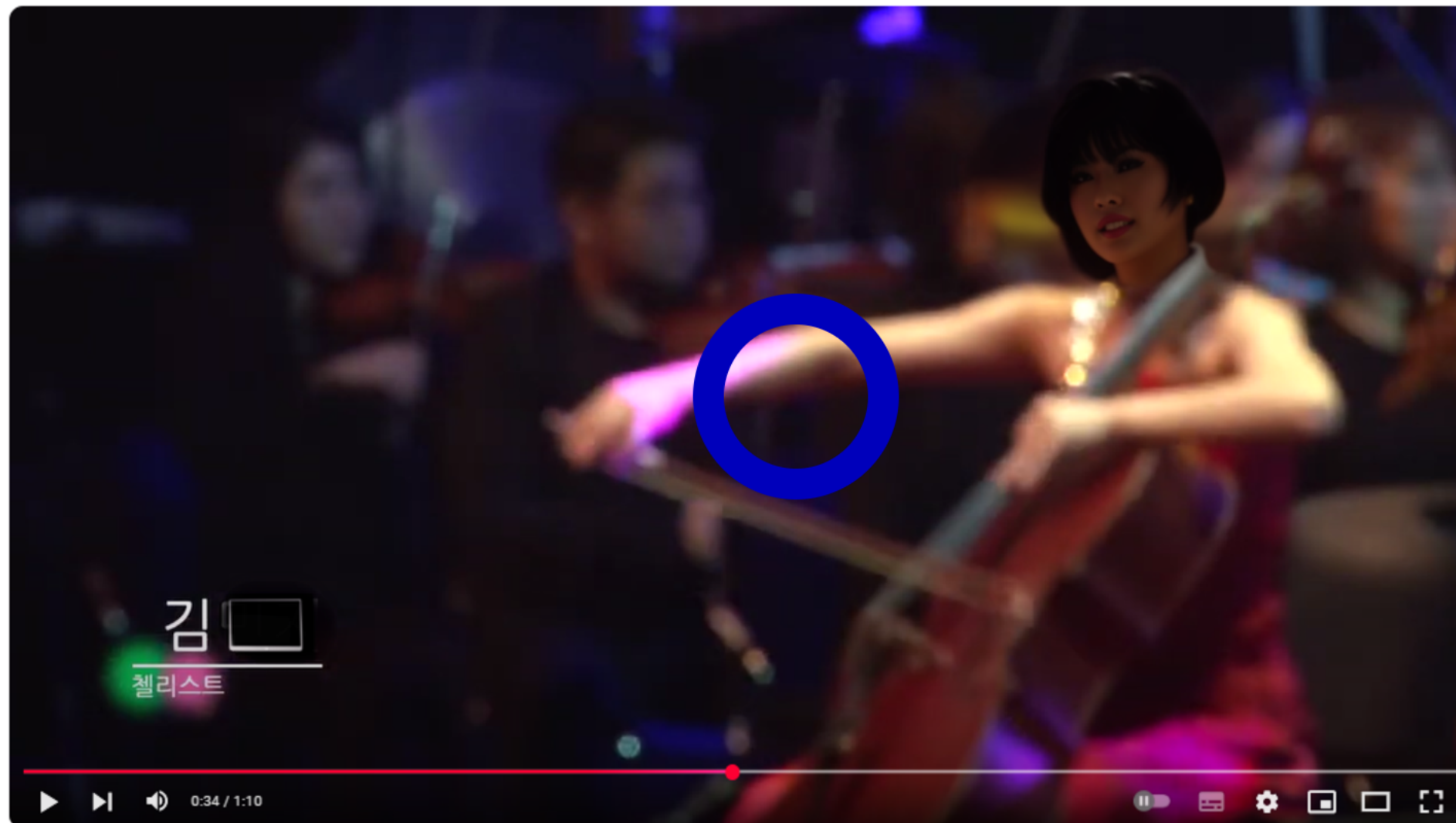
또 영화 스타워즈로 유명한 존윌리엄스의 영화음악과 함께 강원도립국악관현악단과 협주로 최성환의 '아리랑 환상곡'도 들려준다. 특히 클래식에 대한 이해를 위해 이종진 지휘자의 곡 중간에 해설을 곁들인다.

**\*영상에서 행사정보 확인 불가시 행사 관련 추가자료 반드시 첨부 (포스터, 보도기사 등)**



2-3

## 결과물 첨부 - 영상 (\*지원신청자(개인) 유의사항)



개인 신청자의 경우, 본인 확인이 가능한 영상 링크 첨부  
\*개인 연습영상 등 소장용으로 촬영된  
본인 확인 가능한 영상도 인정



# 2-4

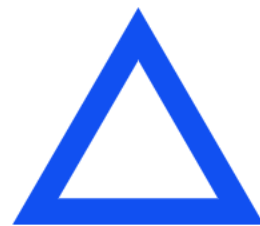
## 결과물 첨부 - 영상 (\*지원신청자(개인) 유의사항)



스 특집 제5회 클래식 감자콘서트

문화TV  
5.33전영

👍 0 | 🔄 | ➦ 공유 | ⬇️ 오프라인 저장



본인 단독 영상이 아닐 경우  
영상 속 본인과 대조할 수 있는  
추가자료를 반드시 첨부  
(팸플릿, 프로필 등)



리스마스 특집 제5회 클래식 감자콘서트

강원문화TV  
구독자 5.33전영

👍 0 | 🔄 | ➦ 공유 | ⬇️ 오프라인 저장

회수 170회 2014. 1. 23.  
일시 : 2013년 12월 24일  
장소 : 강원대학교 백령아트센터



본인 확인이 불가능한 단체 영상은  
불인정함



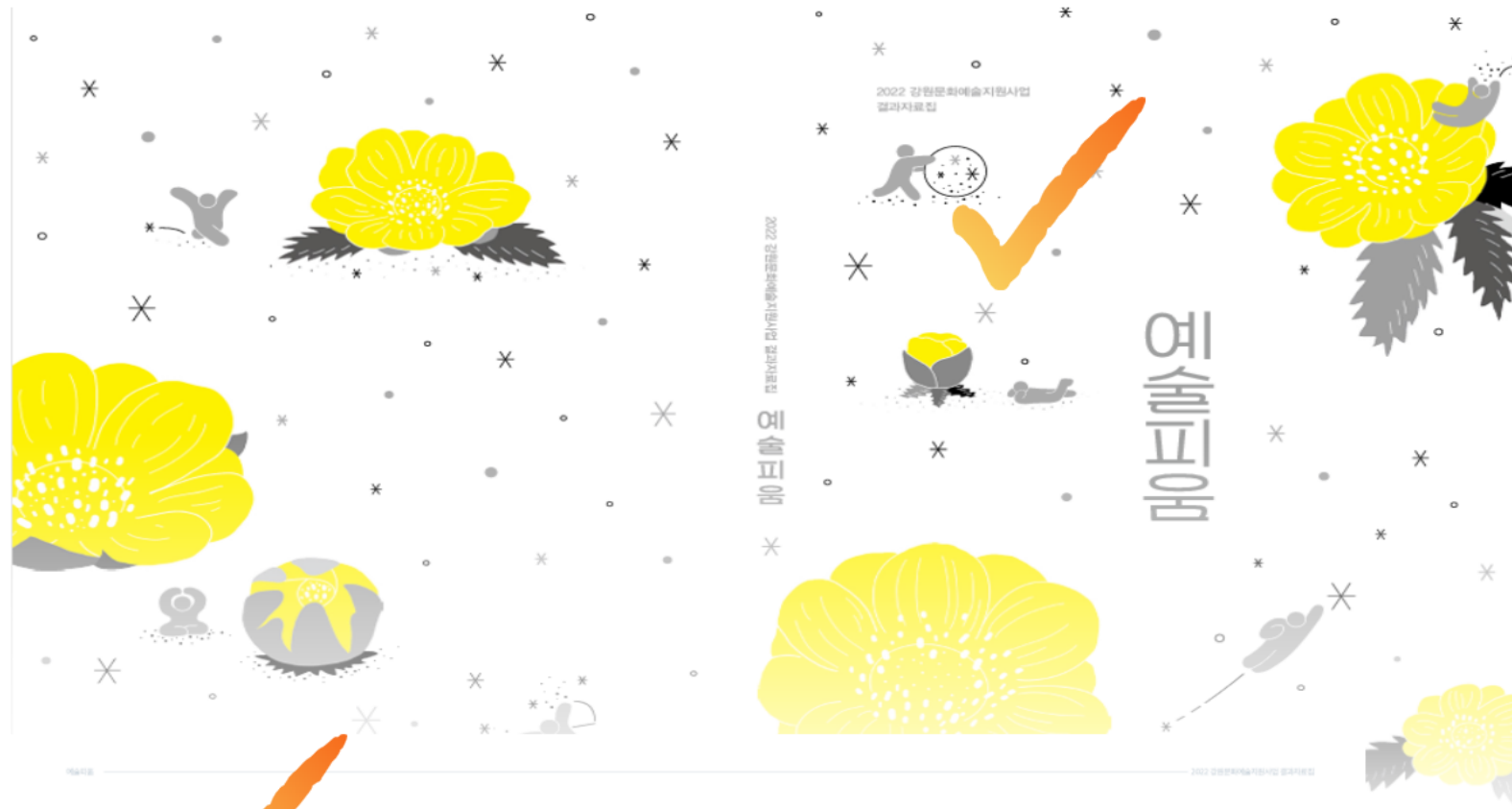
# 2-5

## 결과물 첨부 - 사진 (\*1개 행사당 5장 이내)



\*사진에서 행사정보 확인이 불가능한 경우  
대조할 수 있는 추가자료 반드시 첨부  
(포스터, 팸플릿 등)

## 발간물 첨부 (\*표지, 목차, 발행일 확인면 등)



2022 강원문화예술  
지원사업 결과자료집  
[예술피움]

발행인 강원문화재단  
발행일 2022년 12월

발행처 재단법인 강원문화재단(창작지원팀)  
주소 24272 강원도 춘천시 금강로 11 KT빌딩 2층  
전화 033-240-1311  
팩스 033-251-3408  
홈페이지 www.gwcf.or.kr

**✓ 체크표시 확인**

1개 발간물에 대한 증빙자료  
최소 3건 이상 첨부  
\*표지, 목차, 발행일 확인면 등

### 목차

- 강원문화재단 소개
- 강원문화재단의 발자취
- 강원문화재단이 하는 일
- 강원문화예술지원 소개
- 숫자로 보는 지원사업
- 한눈에 보는 2022 문화예술현황

### 1

#### 예술로 파우다

선정 리스트	22
전문예술지원	
사업소개	28
강원수동문화회	32
이차영	34
백영(대일대부보)	36
이유진(인화미술)	38
김설경	40
서한(국립문화예술원 대극)	42
연희희	44
생활예술지원	
사업소개	46
모용홍희	50
최원(광주시립오페라)	51
고성영(차주아트센터/서진영아트)	52
한소리(음력예술의)	53
김유리(호동문화재단)	54
상노지(광주대지기보존회)	55
생애최초지원	
사업소개	56
한수연	60
이희진	62
김준찬	64

### 2

#### 예술로 모으다

선정 리스트	68
공연장상주단체육성지원	
사업소개	70
박단(진달래)	74
이수영(광주광역시)	76
최유리(대일대/연봉기)	78
홍연희(광주)	80
김민아(예술단)	82
박단(진달래)	84
김아람	86
(사)한국문화예술인 어울	88
문화예술공간지원	
사업소개	90
김희준(광주 문화발전소/광주)	94
홍영희(광주)	96
문화공간개발사업	98
대한문화재단	100
문화예술교류지원	
사업소개	102
황희정(가곡)	106
박수연	110
김정숙(대전문화재단/대전)	111
김정숙(대전문화재단/대전)	112
박단(진달래)	113
안성현(가곡)	114
사회적경제조직 문화	115
이영진(대전문화재단)	116
대전문화재단 문화인재	117

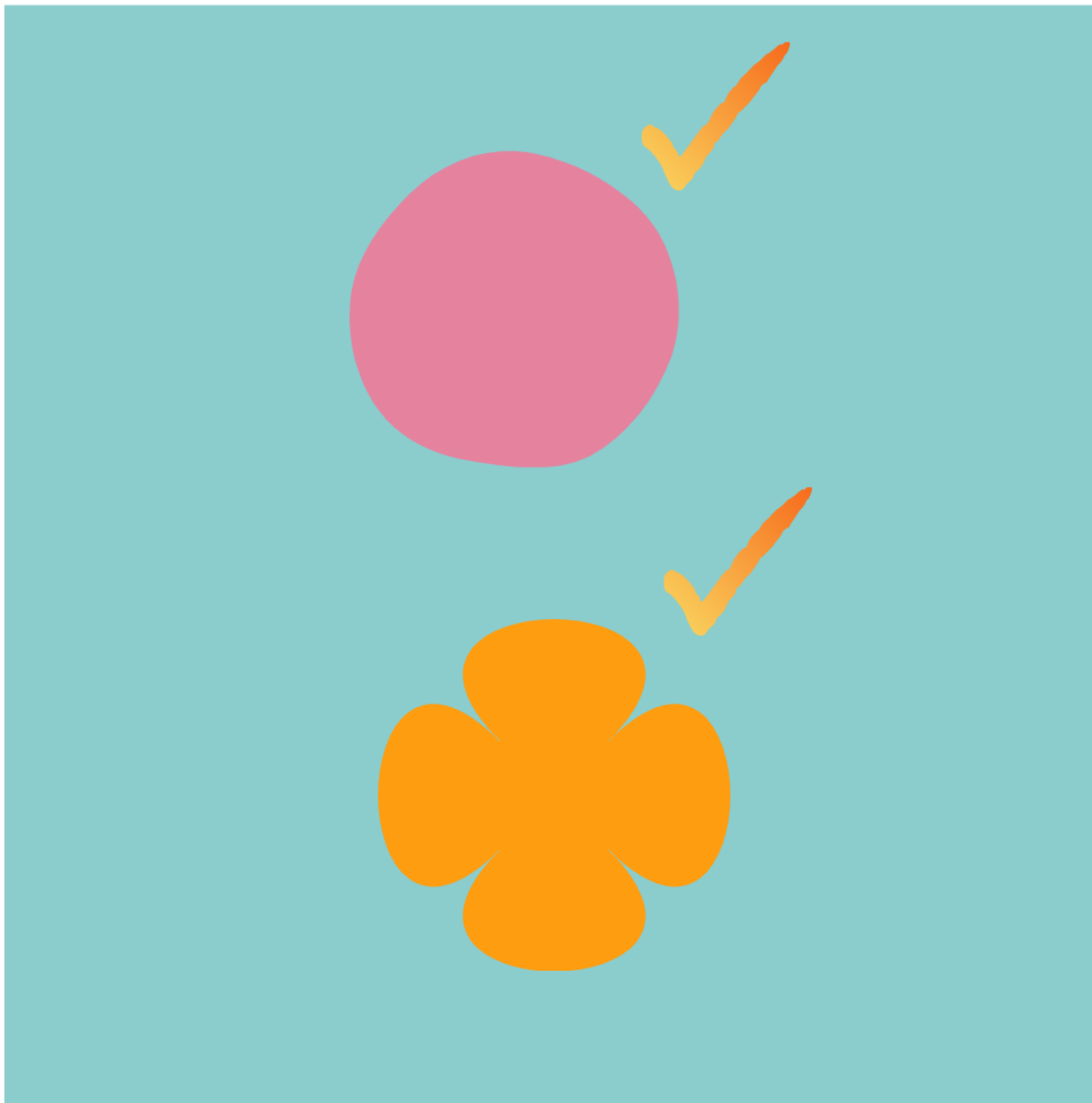
### 3

#### 예술로 키우다

선정 리스트	120
강원력품개발지원	
사업소개	122
김희준	126
김주환	127
문화공간 육성	128
김성철	129
나경호	130
김학경(광주)	131
박단(진달래)	132
박문(광주)	133
홍지우	134
박단(진달래)	135
양승영	136
박단(진달래)	137
이영진(대전문화재단)	138
김희준	139
김주환	140
이훈영	141
국립광주합창단	142
청년예술인지원	
사업소개	144
한진(대전문화재단/대전)	148
구경훈(대전문화재단)	150
김선영(가곡)	151
이영진(대전문화재단)	152
김희준(대전문화재단)	153
최희준(대전문화재단)	154
홍지우(대전문화재단)	155
박단(진달래)	156
이영진(대전문화재단)	157
원로예술인지원	
사업소개	158
박단(진달래)	162
이영진(대전문화재단)	164
부록	
참조지정명 명단	166

# 4

## 시각분야 포트폴리오 첨부(\*지정양식 또는 포트폴리오)



### ✓ 체크표시 확인

한 면에 서로 다른 두 작품  
(두 작품 이상)이 확인될 경우  
각각 1개 작품으로 인정

\*지정양식에 작품 이미지  
직접 첨부하거나  
포트폴리오 형식으로 제출

\*포트폴리오 제출시  
파일명은 [포트폴리오\_성함]으로  
저장 후 제출



## 활동실적 자료 첨부 시 유의사항

- 오디오 파일은 링크 형태가 아닌 직접적인 음원파일 형식으로 제출해 주시기 바랍니다.
- \*음원사이트 스크린샷, 사이트 연결링크만 제출 시 심의자료로 불인정합니다.
- 육안으로 확인이 불가능한 자료(흐릿하거나 글씨가 깨지는 자료 등)는 인정되지 않습니다.
- 첨부한 자료에서 지원신청단체(인)를 식별할 수 없는 경우, 반드시 추가자료를 함께 첨부해 주시기 바랍니다.
- \*추가자료 - 팸플릿, 포스터, 프로필 등 제출 자료와 대조할 수 있는 자료
- 지정양식 미사용 시 심의 과정에서 불이익이 있을 수 있습니다.
- 허위 작성 또는 조작된 자료를 첨부할 경우, 차기년도까지 지원이 제한됩니다.



THANK YOU

예술지원본부 예술지원팀